



# 22. Int. Dolomitenbank Lienz Open 2025

- Organizer** Schachklub DolomitenBank Lienz  
**Venue** Handelsakademie Lienz, Weidengasse 1, A-9900 Lienz  
**Modus** 9 rounds according to the Swiss System  
90min / 40 moves + 30 min / end + 30 sec increment per move starting from move 1 Default time is set to 15 min  
No mobile phones or other technical devices in the playing hall!
- Rating** FIDE-Rating  
Each participant must have a FIDE ID before the start of the tournament.
- Entry** Please use the electronic form to register on <http://www.schachklub-lienz.com> until Feb.6th, 2025. On Saturday February 08th, 2025 between 12.00 and 15.00 participants have to be present in the tournament hall for registration  
The entry fee can be transferred to DolomitenBank Lienz  
IBAN: AT26 4073 0000 0000 3980; BIC: OVLIAT21XXX
- Entry fee** € 100,- for adults, € 55,- for U18 (2006 and younger)  
GMs, IMs and players >2400 are free
- Accommodation** Tourismusbüro Lienzer Dolomiten, Mühlgasse 11, 9900 Lienz  
Tel.: +43 50 212 212  
WEB: <http://www.osttirol.com>  
E-Mail: [info@osttirol.com](mailto:info@osttirol.com)
- Information** For further information, please visit our website: <http://www.schachklub-lienz.com>

## Kontakt / Contact

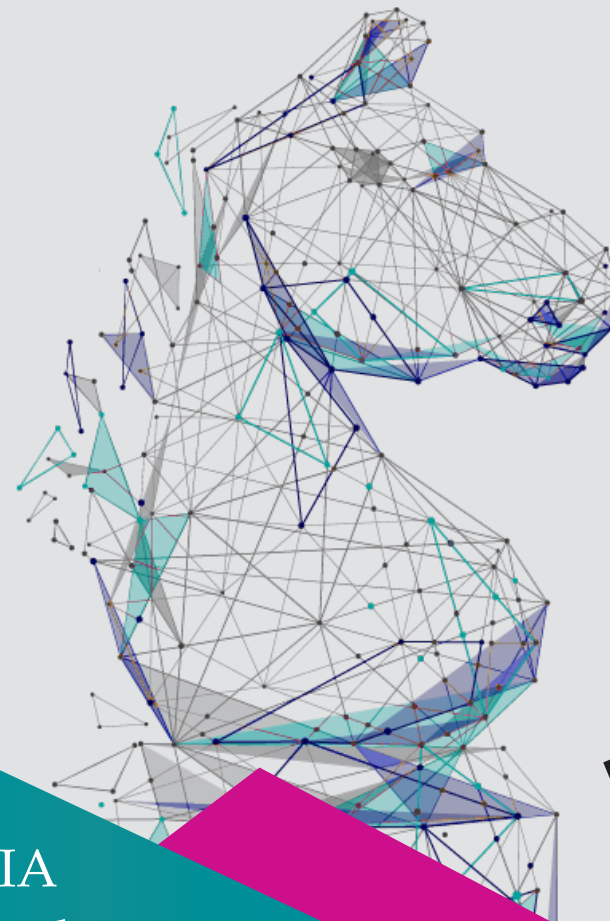
Schachklub DolomitenBank Lienz, Georg Weiler,  
Egger-Lienz-Platz 2, 9900 Lienz, Austria  
Phone: ++43 664 111 90 55  
Internet: [www.schachklub-lienz.com](http://www.schachklub-lienz.com)  
E-Mail: [open@schachklub-lienz.com](mailto:open@schachklub-lienz.com)



Copyright © 2018 Projektgruppe Schachmatt, BHAK Lienz  
All rights reserved



LIENZ  
AUSTRIA  
08.- 15. Februar 2025



## Preise / Prizes

1. Preis / prize	EUR	2.200,-	5. Preis / prize	EUR	700,-
2. Preis / prize	EUR	1.550,-	6. Preis / prize	EUR	450,-
3. Preis / prize	EUR	1.100,-	7. Preis / prize	EUR	300,-
4. Preis / prize	EUR	900,-	8. Preis / prize	EUR	150,-

Je 1 Golddukaten\* für

- bester Senior > 70
- beste Dame
- bester Spieler eines Osttiroler Vereins

\* 1/10 Philharmoniker

1 gold ducat\* for

- best senior > 70
- best woman
- best player of an East Tyrolean club

\* 1/10 Philharmoniker

### Kategorien/categories

ELO 2200 - 2000	je Kategorie / each category:
ELO 1999 - 1800	1. Preis / prize EUR 350,-
ELO 1799 - 1600	2. Preis / prize EUR 250,-
ELO 1599 - 1400	3. Preis / prize EUR 150,-
ELO bis 1399 (U14)	

## Rahmenprogramm

Wir haben wieder ein umfangreiches und abwechslungsreiches Rahmenprogramm zusammengestellt:

- Rodelpartie
- Micado - Betriebsbesichtigung
- Sicherheitseinrichtung eines Tunnels - Felbertauerntunnel
- Wir besuchen den Künstler Jos Pirkner in seinem Atelier
- uvm.

Das detaillierte Programm einschließlich Zeitangaben entnehmen Sie bitte der Turnierwebseite:  
<http://www.schachklub-lienz.com>

## 75 Jahre Schachklub Dolomitenbank Lienz

Der Schachklub Dolomitenbank Lienz feiert 2024 sein 75-jähriges Bestehen. Eine eigene kleine Ausstellung zur Geschichte des Schachklubs ist für Herbst 2024 geplant. Sie wird ebenso beim Lienz-Open präsentiert. Weitere Informationen finden Sie auf unserer Homepage.



<b>Veranstalter</b>	Schachklub DolomitenBank Lienz
<b>Ort</b>	Handelsakademie Lienz, Weidengasse 1, 9900 Lienz
<b>Modus</b>	9 Runden Schweizer System, Computerauslosung (SwissManager) 90 min für 40 Züge + 30 min + 30 sek / Zug Kontumazfrist: 15 min
<b>Elowertung</b>	Nationale und FIDE-Elowertung Es gelten die aktuellen FIDE-Regeln und FIDE-Turnierschachregeln. Alle TeilnehmerInnen müssen vor Beginn bereits eine FIDE-ID besitzen Für die Startrangliste zählt zuerst die internationale Elozahl, dann die nationale Elozahl Live-Übertragung von 20 Brettern Im Turniersaal sind Alkohol, Mobiltelefone sowie andere elektronische Kommunikationsmittel (Pager, Pocket-PC) strikt verboten!
<b>Anmeldung</b>	Die Anmeldung kann durch Online-Registrierung unter <a href="http://www.schachklub-lienz.com">http://www.schachklub-lienz.com</a> oder vor Ort am 08.02.2025 von 12.00 bis 15.00 Uhr erfolgen (Aufschlag € 10,-). Anmeldeschluss bei Online-Registrierung: 6. Februar 2025 um 20.00 Uhr
<b>Nenngeld</b>	€ 100,- für Erwachsene, € 55,- für Jugendliche (bis Jg. 2006) GM, IM und Spieler mit Elo >2400 sind vom Nenngeld befreit Einzahlung des Nenngeldes bitte auf das Vereinskonto bei der DolomitenBank Lienz IBAN: AT26 4073 0000 0000 3980; BIC: OVLIAT21XXX
<b>Unterkunft</b>	Tourismusbüro Lienzer Dolomiten, Mühlgasse 11, 9900 Lienz; Tel.: +43 50 212 212 WEB: <a href="http://www.osttirol.com">http://www.osttirol.com</a> E-Mail: <a href="mailto:info@osttirol.com">info@osttirol.com</a>

## Programm / Program

Sa / Sat,	<b>08.02.2025</b>	12.00 - 15.00 Registrierung, 16.00 Eröffnung und 1. Runde 12.00 - 15.00 registration, 16.00 opening and round 1
So / Sun,	<b>09.02.2025</b>	09.00 2. Runde / round 2 18.00 3. Runde / round 3
Mo / Mon,	<b>10.02.2025</b>	18.00 4. Runde / round 4
Di / Tue,	<b>11.02.2025</b>	18.00 5. Runde / round 5
Mi / Wed,	<b>12.02.2025</b>	18.00 6. Runde / round 6
Do / Thu,	<b>13.02.2025</b>	18.00 7. Runde / round 7
Fr / Fri,	<b>14.02.2025</b>	18.00 8. Runde / round 8
Sa / Sat,	<b>15.02.2025</b>	09.00 9. Runde / round 9 15.00 Siegerehrung / closing ceremony